

PANIER DE LAVAGE GAMME EURO 600 X 400

- Empilables et gerbables, bandes de roulement pour convoyeur
- Tarage constant, charge admissible : 25 kg
- Résistance au perchloréthylène à 120°, solvants A3 à 140 ° et aux hydrocarbures
- Option: Anses en acier zingué irisé, diamètre 7 mm pour une préhension confortable
- Fond surélevé pour égouttage • 4 logements largeur 210 mm pour étiquettes



PANIER EURO NOIR

Maille de 4 mm **PANEURO-4x4-NOIR**
 Maille de 8 mm **PANEURO-8x8-NOIR**
 Maille de 12 mm **PANEURO-12x12-NOIR**

Dimensions extérieures : 600 x 400 mm
 Dimensions intérieures : 550 x 346 mm
 Hauteur utile (totale) / avec rehausses :
 83 (98) / 169 (184) / 255 (270) / 341 (356) mm / etc...



REHAUSSE EURO NOIR

Maille de 4 mm **REHEURO-4x4-NOIR**
 Maille de 8 mm **REHEURO-8x8-NOIR**
 Maille de 12 mm **REHEURO-12x12-NOIR**

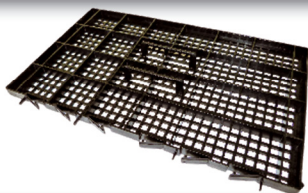
Dimensions extérieures : 600 x 400 x 86 mm
 Dimensions intérieures : 550 x 346 x 86 mm
 Fixation sur panier Euro avec vis Inoxydables
 Hauteur utile réglable au pas de 86 mm



COUVERCLE EURO NOIR

Maille de 4 mm **COUEURO-4x4-NOIR**
 Maille de 8 m **COUEURO-8x8-NOIR**
 Maille de 12 mm **COUEURO-12x12-NOIR**

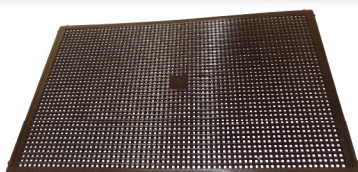
600 x 400 x 25 mm Gerbables
 Verrouillable avec les anses ou par vis inox
 Pénétration dans le panier : 12 mm
 Hauteur totale avec panier : H panier + 13 mm



AJUSTEUR EURO NOIR

Maille de 12 mm **AJUEURO-12x12-NOIR**

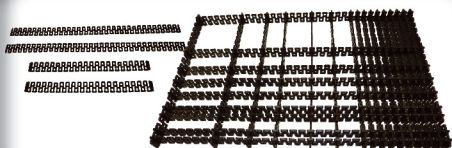
Dimensions extérieures : 536 x 326 x 41 mm
 Pour fermeture partielle du panier au pas de 12 mm
 Mise en place et blocage par lames ressorts.
 Nécessite une grille pour réduction de maillage



GRILLE EURO NOIR

Maille de 4 mm **GRIEURO-4x4-NOIR**

Grille intercalaire
 Dimensions extérieures : 544 x 340 x 4 mm



CROISILLON EURO H30

CROEURO- H30-COURT
CROEURO- H30-LONG

Croisillons hauteur 30 mm au pas de 16 mm.
 Logement : 12 / 28 / 44 / 60 / 76 / 92 mm etc...
 Epaisseur : 4 mm
 Longueur : 341 mm / 21 fentes
 Longueur : 545 mm / 34 fentes

AT PLAST

12 route de la gare
 39200 LA RIXOUSE
 Tél : +33(0)3 84 60 43 14
 Fax : +33(0)19 70 29 34 77

info@at-plast.com

www.at-plast.com

