

CESTAS DE LAVADO GAMA EURO 600 x 400

- Amondonadas, Banda de rodadura para transportador
- Calibración constante, Carga admisible: 25 kg
- Resistencia al Percloroetileno 120 °C y solventes A3 a 140 °C y hidrocarburos
- Opción: Manijas en acero galvanizado irisado, diámetro 7 mm. para una presión cómoda
- Fondo aumentado para drenaje, 4 alojamientos anchura 210 mm. para etiquetas



CESTAS EURO NOIR

Malla de 4 mm **PANEURO-4x4-NOIR**
 Malla de 8 mm **PANEURO-8x8-NOIR**
 Malla de 12 mm **PANEURO-12x12-NOIR**

Dimensiones exteriores : 600 x 400 mm
 Dimensiones interiores : 550 x 346 mm
 Altura útil (total) / con elevador:
 83 (98) / 169 (184) / 255 (270) / 341 (356) mm / etc...



ELEVADOR EURO NOIR

Malla de 4 mm **REHEURO-4x4-NOIR**
 Malla de 8 mm **REHEURO-8x8-NOIR**
 Malla de 12 mm **REHEURO-12x12-NOIR**

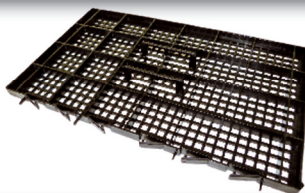
Dimensiones exteriores : 600 x 400 x 86 mm
 Dimensiones interiores : 550 x 346 x 86 mm
 Fijación sobre cesta Euro con tornillos de acero inoxidable
 Altura útil ajustable al paso de 86 mm.



TAPA EURO NOIR

Malla de 4 mm **COEURO-4x4-NOIR**
 Malla de 8 mm **COEURO-8x8-NOIR**
 Malla de 12 mm **COEURO-12x12-NOIR**

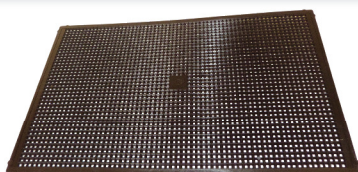
600 x 400 x 25 mm Amondonadas
 Bloqueable con las manijas o por tornillos de acero inoxidable
 Penetración en la cesta : 12 mm
 Altura total con cesta : cesta + 13 mm



TAPA AJUSTABLE EURO NOIR

Malla de 12 mm **AJUEURO-12x12-NOIR**

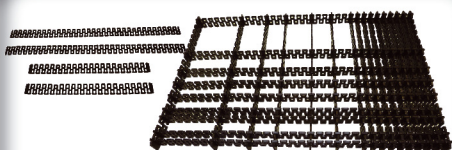
Dimensiones exteriores : 536 x 326 x 41 mm
 Para cierre parcial de la cesta al paso de 12 mm.
 Instauración y bloqueo por cuchillas resortes.
 Requiere una reja para reducción de la dimensión de la malla



REJA EURO NOIR

Malla de 4 mm **GRIEURO-4x4-NOIR**

Reja intercalada
 Dimensiones exteriores : 544 x 340 x 4 mm



CRUCETAS EURO H30

CROEURO- H30-COURT
CROEURO- H30-LONG

Cruzeros altura 30 mm al paso de 16 mm.
 Alojamientos : 12 / 28 / 44 / 60 / 76 / 92 mm etc...
 4 mm de espesor
 Largo : 341 mm / 21 fentes
 Largo : 545 mm / 34 fentes

AT PLAST

12 route de la gare
 39200 LA RIXOUSE
 Tél : +33(0)3 84 60 43 14
 Fax : +33(0)19 70 29 34 77

info@at-plast.com

www.at-plast.com

